

KOMFY SITTEPUTE

SITT BEDRE

Feil med puten?

Ikke nøl med å ta kontakt! Få rask hjelp av våre dyktige medarbeidere.

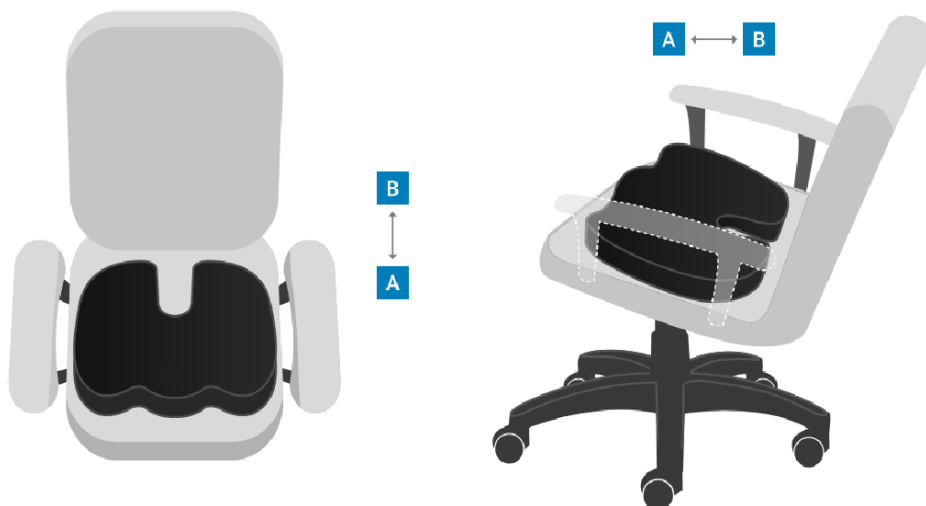
Email: hei@sittbedre.no

Ønsker du mer informasjon besøk:

www.sittbedre.no

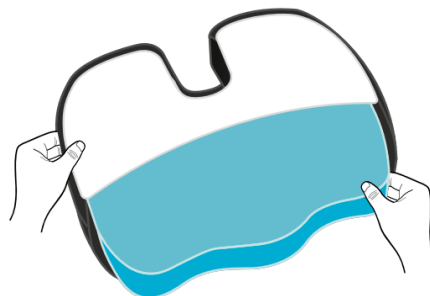
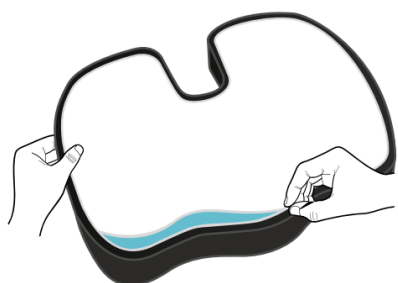
Bruksanvisning

Legg puten i midten av stolen som dette:

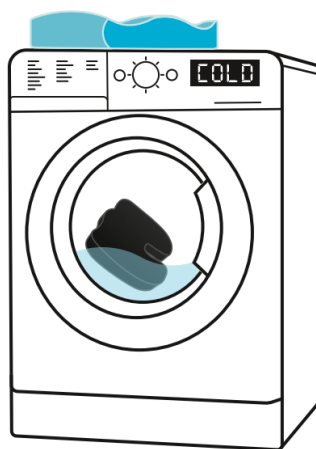
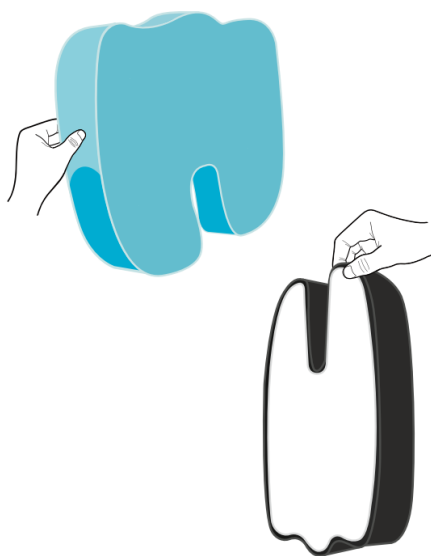


Plasser **Komfy sittepute** på en flat overflate. **U-formen** **B** skal være vendt mot ryggen, som illustrert over.

Rengjøring



- 1** Åpne glidelåsen på baksiden av puten. **2** Ta hånden inn og dra puten ut fra siden.



- 3** Ta av trekket. Kjenner du motstand brettes puten, slik at den kommer ut. **4** Trekket vaskes i maskin (max 30°). Luft tørkes eller i tørketrommel på lav varme.

VIKTIG! VASK IKKE MINNESKUMMET I VASKEMASKINEN! Om skummet har fått en liten lukt, lufttørk puten ute eller ha den i tørketrommelen på svak varme i 30-40 min.